

PRÉSENTATION DU CIRCUIT

Cette cité vivante aux ruelles tortueuses et aux rues bordées de porches, a su conserver et valoriser son patrimoine architectural : anciennes demeures à pans de bois, monuments civils et religieux...

Ce circuit touristique d'environ 1h30 vous permettra de découvrir pas à pas, au rythme d'une promenade, ses richesses au fil de l'eau, de la pierre et du bois.

A DEPART DU CIRCUIT

Devant l'Office de tourisme situé au 29 rue Thiers.

B ÉTABLISSEMENTS DE SOINS ET D'ENSEIGNEMENT

La ville possédait autrefois plusieurs établissements de soins et d'enseignement, affirmant ainsi sa place de chef-lieu à l'égal de Lisieux ou Evreux.

C ARCHITECTURE URBAINE EN BOIS



Bernay présente un très bel ensemble de maisons à pans de bois souvent décorées de motifs sculptés : monstres grimaçants, rageurs et personnages, visibles rues de Lisieux, Auguste Leprévost, Alexandre et Thiers.

D VOIES DE COMMUNICATION ET MARCHÉS



La ville de Bernay, traversée par une voie romaine, ne prit son essor qu'avec l'institution des marchés et foires par les moines bénédictins à partir du XI^{ème} siècle.

E JUSTICE ET COHUE



Passage de la Cohue

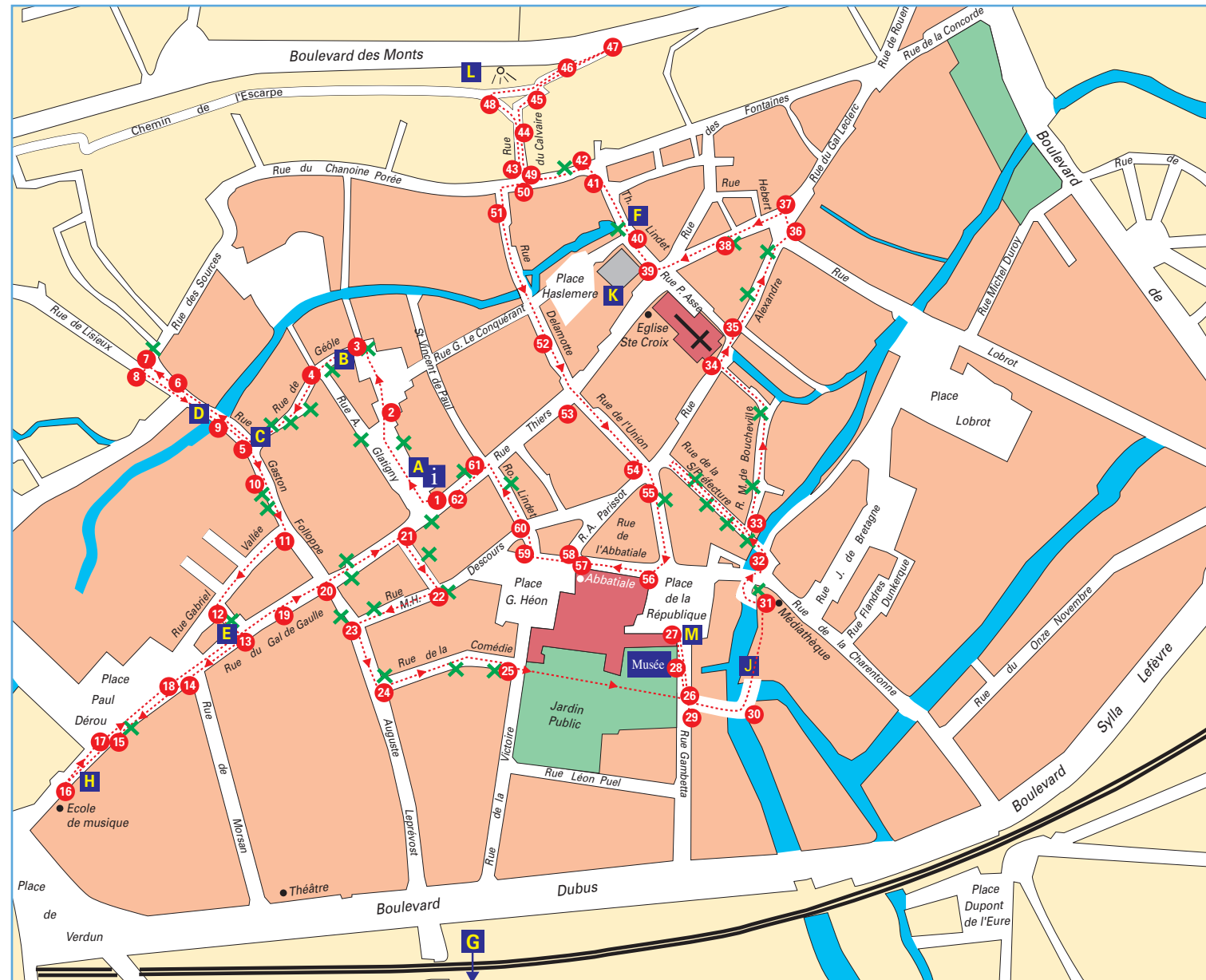
La Cohue était la salle de Justice de la juridiction d'Orbec. Les altercations causées lors des procès lui valurent ce nom.

F NOMS DES RUES



Rue des Lavandières

Les rues de Bernay portaient autrefois des noms évocateurs dont certains subsistent encore.



G



OPTION : VISITE DE LA BASILIQUE NOTRE-DAME DE LA COUTURE (30 mn aller et retour)

Fondée à la fin du XIV^{ème} siècle sur l'emplacement d'une chapelle, elle fut érigée en basilique en 1950. Ce monument est surmonté d'un clocher en octogone pyramidal percé à sa base avec quatre clochetons. Elle est, depuis son origine, le lieu d'importants pèlerinages.

LÉGENDE

- A** Grand panneau d'informations
- 1** Pictogramme "Le Roi en Majesté" balisant le circuit
- X** Panneau explicatif

H HOTEL DE LA GABELLE



Ce magnifique hôtel fut édifié au milieu du XVIII^{ème} siècle pour abriter le receveur des gabelles. Vous remarquerez les sculptures du portail d'entrée dont le pignon aurait porté jadis les armes de France.

I ABBAYE ET COUVENTS



Fondée au XI^{ème} siècle, l'abbaye a permis à la ville de jouer un rôle économique important. Plus tard, d'autres couvents se sont installés, affirmant ainsi la vocation religieuse de Bernay.

J L'EAU DANS LA VILLE

L'eau est omniprésente dans la cité puisqu'à l'origine Bernay a été construite dans une vallée formée par l'intersection des rivières de la Charentonne et du Cosnier. L'étymologie du mot Bernay signifie "passage sur l'eau".



K EGLISE SAINTE-CROIX



Construite aux XIV^{ème} et XV^{ème} siècles au centre de Bernay, elle abrite depuis le début du XIX^{ème} siècle un très intéressant mobilier provenant de l'église abbatiale du Bec-Hellouin : statues des apôtres, maître-autel, pierres tombales...

L POINT DE VUE SUR BERNAY

Ce panorama permet de découvrir Bernay.

M EGLISE ABBATIALE NOTRE-DAME



L'église abbatiale constitue l'un des fleurons de l'architecture romane en Normandie. C'est un élément incontournable de l'histoire de la ville.

On y remarque des chapiteaux aux curieuses sculptures, la diversité et la richesse de ses décors qui lui confèrent une place prépondérante dans les monuments caractéristiques du XI^{ème} siècle en Normandie.

INFORMATIONS

“ 62 pictogrammes “Le roi en majesté” pour découvrir la ville ”

Ce circuit touristique “L’eau, la pierre et le bois” vous convie à la découverte de Bernay au gré de votre curiosité et de votre fantaisie.



Au départ devant l’Office de tourisme, laissez-vous guider par le “Roi en majesté” : petit pictogramme fléché placé au sol facilitant le repérage du circuit (du n°1 au n°62).

Au cours de la visite, une série de **panneaux explicatifs** placés sur les façades des maisons les plus caractéristiques ou à des points d’intérêt vous relatent des évènements importants ou anecdotiques concernant la cité.

13 grands panneaux d’informations mis en place aux endroits stratégiques, vous expliquent simplement la ville, son histoire, son économie et ses hommes.

Le circuit se termine à l’Office de tourisme, mais il vous sera possible de prolonger votre visite en explorant les différents édifices historiques :

- L’abbatiale Notre-Dame (XI^{ème} siècle) qui est à l’origine de l’art roman en Normandie,
- Le logis abbatial (XVI^{ème} siècle) qui abrite le Musée des Beaux-Arts,
- L’église Sainte-Croix, édifice du XIV^{ème} siècle possédant un très beau chœur.
- La Basilique Notre-Dame de la Couture du XIII^{ème} et XIV^{ème} siècles offrant une très belle collection de vitraux.

Des visites commentées par le Musée et l’Office de tourisme vous sont proposées en toute saison sur rendez-vous.

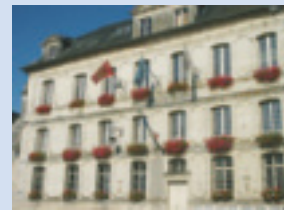
RENSEIGNEMENTS

Office de Tourisme
29 rue Thiers
Tél : 02 32 43 32 08
ou 02 32 46 22 26

Musée des Beaux-Arts
Ancien Logis Abbatial
Place G. de Volpiano
Tél : 02 32 46 63 23

Site internet : www.ville-bernay27.fr

AUTRES CURIOSITÉS



→ HÔTEL DE VILLE

Ces bâtiments conventuels abritent aujourd’hui la Mairie et le Tribunal. Ils ont été reconstruits lors de la réforme mauriste au XVII^{ème} siècle.

→ COUVENT DES CORDELIERS

Situés à proximité de l’Abbaye, rue de la Comédie, se dressent les anciens bâtiments du couvent des Cordeliers fondé au XIII^{ème} siècle. A ce jour, seul le cloître est visible portant des monogrammes CF (Cordeliers Franciscains) et des symboles religieux.



→ 9 RUE THIERS

Cette demeure du XVI^{ème} siècle, remarquable par ses sculptures, est classée Monument Historique. De style Renaissance, elle est l’une des mieux conservées et a servi d’Hôtel de Ville au XVIII^{ème} siècle. Une échoppe avec porche avait pignon sur rue.



Au fond de la cour, on peut admirer un puits bien conservé.

→ PASSAGE DU GRAND BOURG

Avant la Révolution, Bernay relevait de deux juridictions. A l’ouest, le Grand Bourg (paroisse Notre-Dame de la Couture) dépendant du Comte d’Alençon dont le tribunal siégeait à cet emplacement; et à l’est le Petit Bourg (paroisse Sainte-Croix) sous l’autorité du Comte d’Evreux.

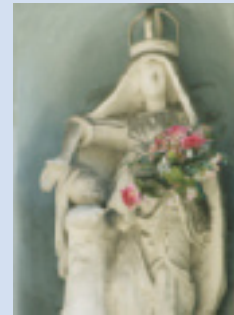


→ MUSÉE DES BEAUX-ARTS

Ce musée est installé dans l’ancien logis abbatial de la fin du XVI^{ème} siècle, construction en damier de pierres et de briques. Il abrite des collections riches et variées de peintures, sculptures et de faïences notamment de Rouen (fonds d’environ mille pièces).



→ SAINTE ANNE



Nichée au 1^{er} étage du n°8 de la rue du Général Leclerc, vous remarquerez la statue de Sainte Anne, patronne des fabricants de toiles et de rubans, devenue la patronne protectrice de la cité.

→ RUE GASTON FOLLOPPE

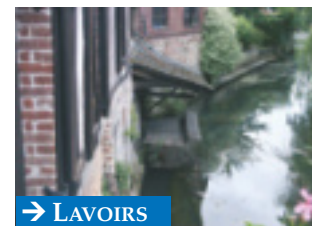
dite “Rue des Antiquaires”



Venez flâner dans ce vieux quartier de la ville typiquement normand avec ses anciennes maisons à pans de bois où brocanteurs et antiquaires ont pignon sur rue.

→ 31 RUE THIERS

Cette maison sculptée de la Renaissance, dite de l’Engagiste de la Couronne, était celle du gestionnaire local des biens du Roi.

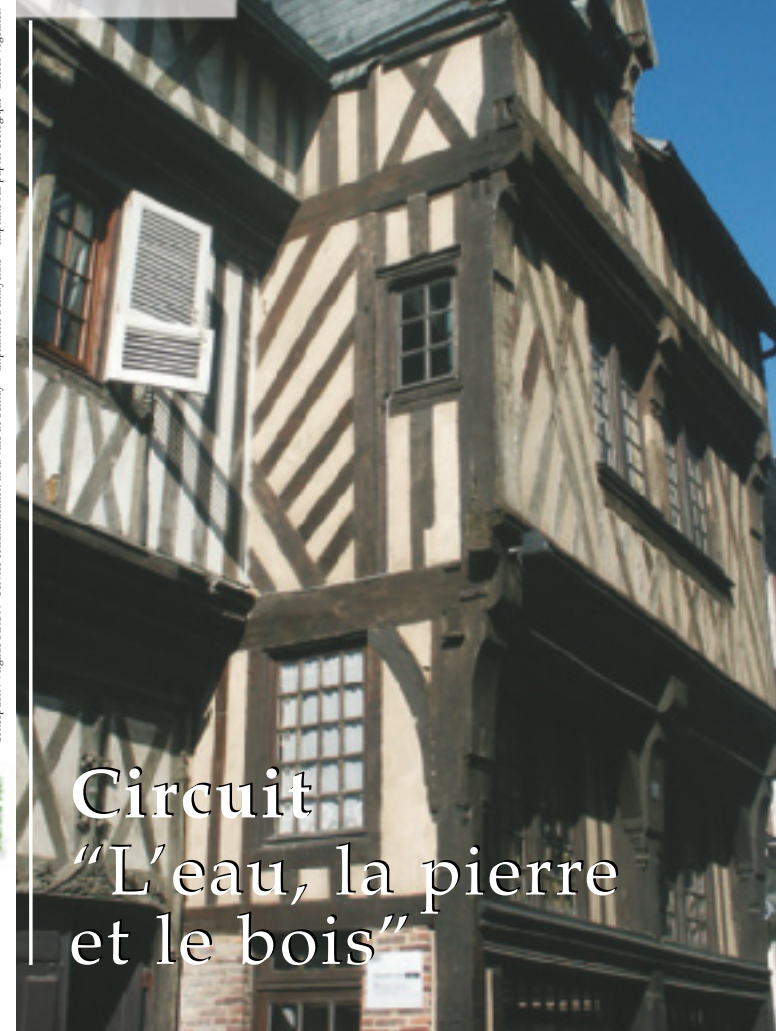


→ LAVOIRS

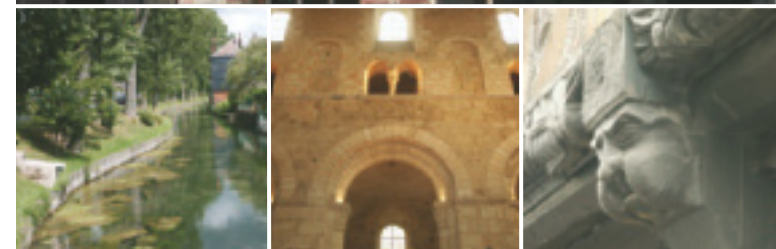
De nombreuses sources et ruisseaux sillonnent la ville. Ils donnèrent naissance à un patrimoine particulier : moulins à eau, lavoirs, gués, abreuvoirs, séchoirs...



NORMANDIE



Circuit
“L’eau, la pierre
et le bois”



Service Culturel de la Ville de Bernay